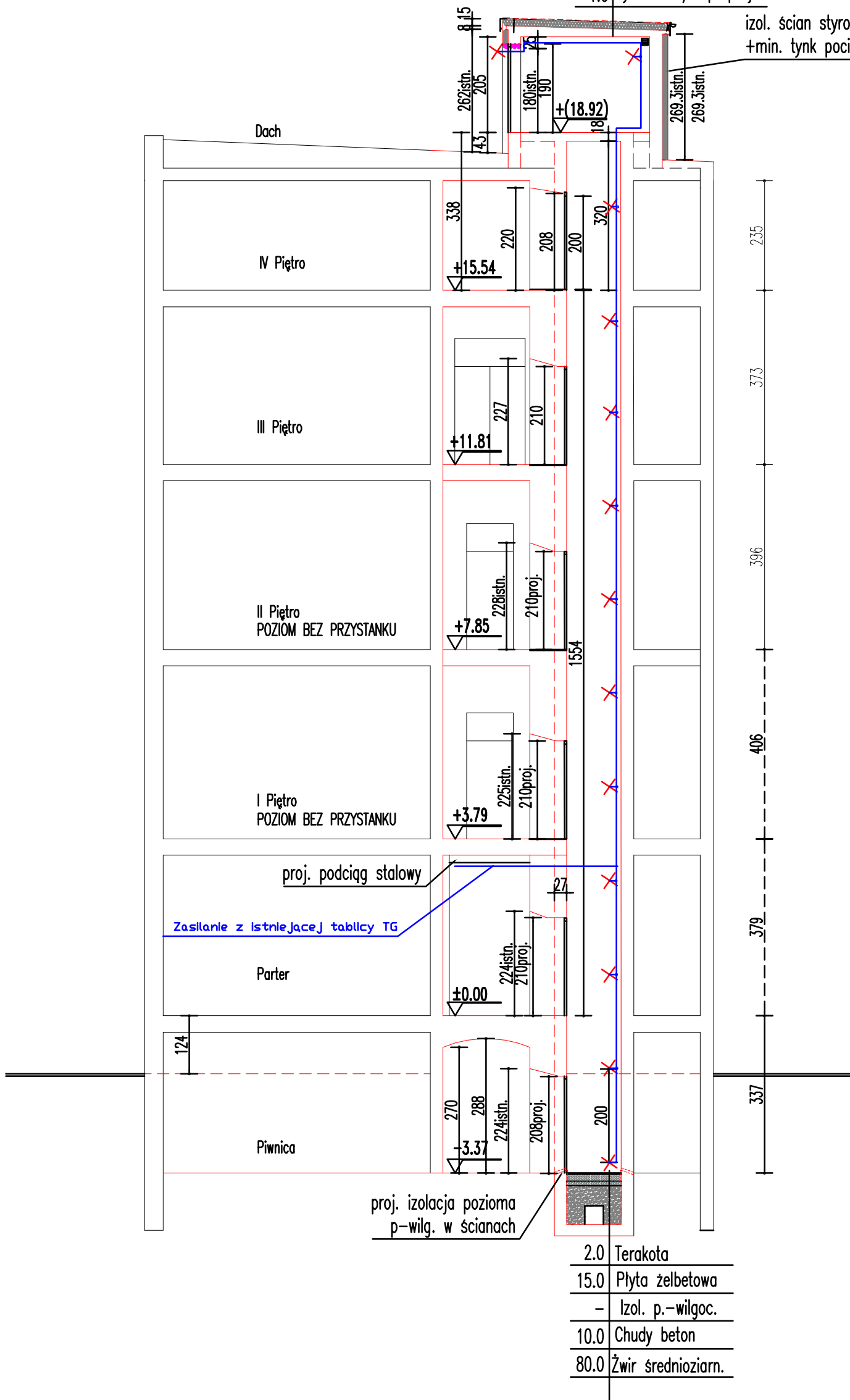


0.5	Papa termozgrzew.
15.0	dachowa wełna min.
-	- warstwa spadkowa istn.
-	- płyta żelb. istn.
1.0	tynek cem./wap. proj.

izol. ścian styropian EPS70
+min. tynk pocieniony



2.0	Terakota
15.0	Płyta żelbetowa
-	- Izol. p.-wilgoc.
10.0	Chudy beton
80.0	Żwir średnioziarn.

Ochrona przeciwporażeniowa przez samoczynne wylaczenie zasilania.

TEMAT OPRACOWANIA: Wymiana dźwigu osobowego w istn. szybie PB - INSTALACJE ELEKTRYCZNE		
OBIEKT:	BUDYNEK BIUROWO-USŁUGOWY Szczecin al. Woj.Polskiego 63	DATA: 10.2006
TREŚĆ:	RZUT fragm. PRZEKROJU	SKALA: 1:100
PROJEKTANT:	mgr Inż.Hanna Właszczuk Nr uprawnień: 23/Sz/84	NR RYS.: E/9
SPRAWDZIE:	mgr Inż.Aleksander Wleczorkiewicz Nr uprawnień: 127/Sz/88	